

**AEROPORTO "CORRADO GEX"
DI AOSTA SAINT CHRISTOPHE**
Codice ICAO - LIMW

Quote assolute soglie e fine pista:

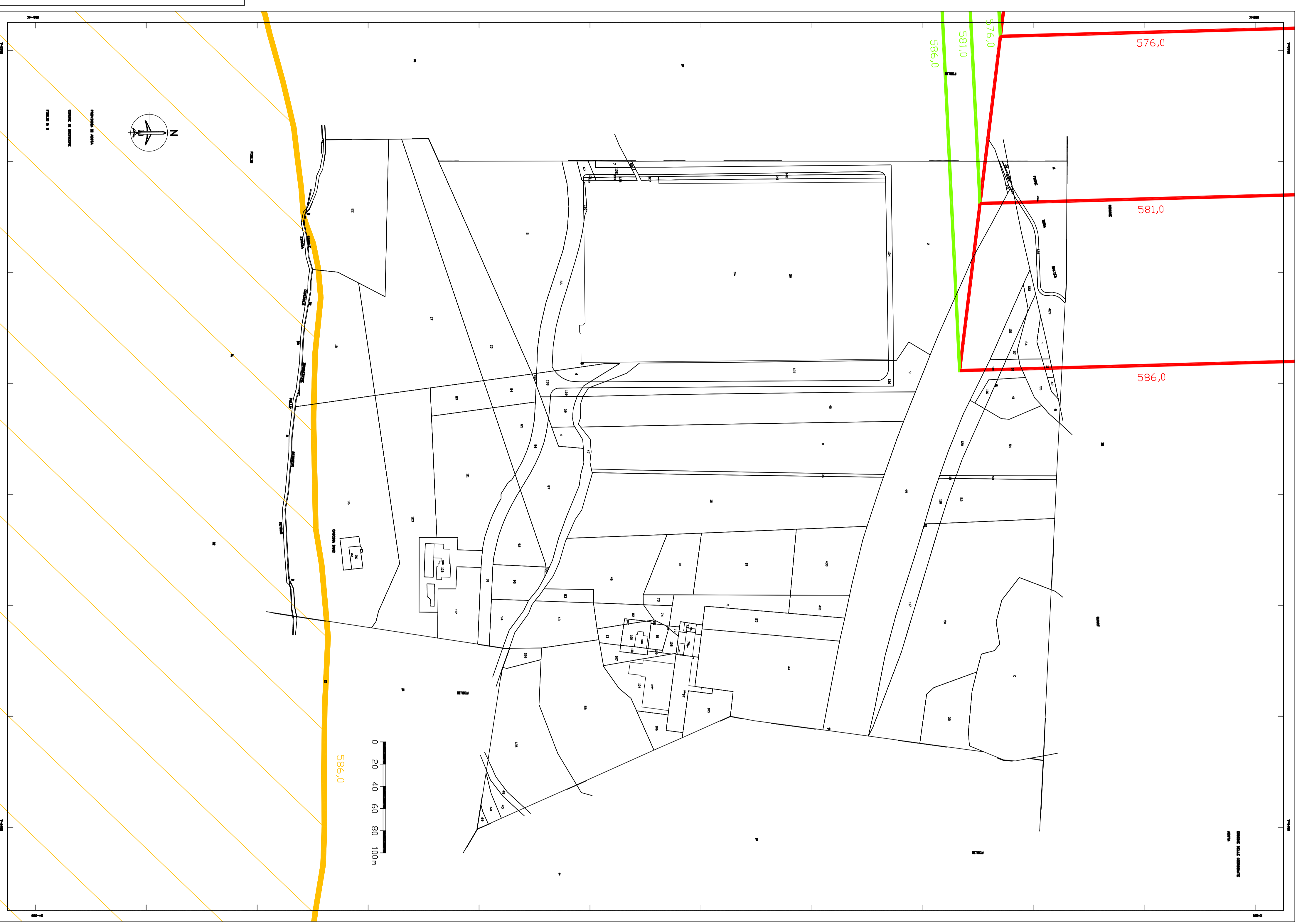
QUOTE ASSOLUTE (M)			
TESTATA	09	27	IHS CS
FINE	547,84	540,99	585,99
SOGGIA	547,84	540,99	645,99

DISTANZE DICHIARATE				DECLARED DISTANCES			
RWY	TORA (M)	TODA (M)	ASDA (M)	LDA (M)	TORA (M)	TODA (M)	ASDA (M)
09	1489	1719	1569	1489	1489	1719	1569
27	1489	1699	1499	1489	1489	1699	1499

Data dell'elaborazione NOVEMBRE 2009

LEGENDA

- TOCS - Superficie di salita al decollo (Colore n. 170)
- AS - Superficie di evitamento (Colore n. 10)
- TS - Superficie di transizione (Colore n. 70)
- BALKED LANDINGS - Superficie di atterraggio interrotto (Colore n. 45)
- IHS - Superficie orizzontale interna (Colore n. 40)
- CS - Superficie conica (Colore n. 40)
- OHS - Superficie orizzontale esterna (Colore n. 40)
- Unità Conzionali (Colore n. 10)
- Confine Aeroporuale (Colore n. 250)
- Penetrazione IHS (Colore n. 40)
- Penetrazione CS (Colore n. 40)



ENTE NAZIONALE PER L'AVIAZIONE CIVILE
**AEROPORTO "CORRADO GEX"
DI AOSTA SAINT CHRISTOPHE**

MAPPE DI VINCOLO
LIMITAZIONI RELATIVE AGLI OSTACOLI ED AI
PERICOLI PER LA NAVIGAZIONE AEREA
(DLgs 151 del 15 marzo 2006 -
art./707 commi 1,2,3,4 del Codice della Navigazione)

codice livello
PC 23
scala
1:2.000

TITOLO TAVOLA
Pianimetria Catastrale COMUNE DI BRISOGNONE - FOGGIO 03

PROGETTISTA:
TECNO ENGINEERING 2C S.R.L.
Società di Ingegneria - TEC
Via S. Pietro, 13 - 01161 Roma
Tel. 06/49010000 - Fax 06/49010001
www.tecno.com

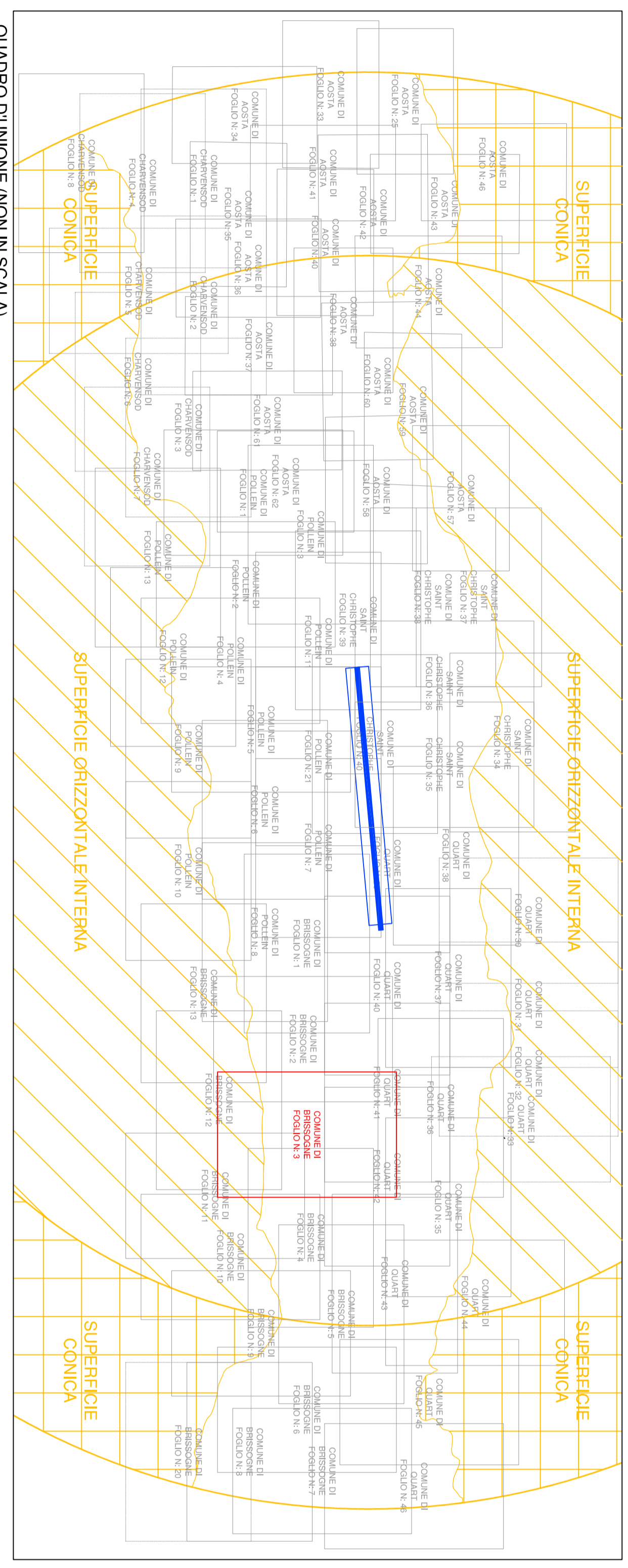
Elaborato: Ing. Ditta. Danilo Luciani
Verificato: Arch. Nicolino Antonucci
Approvato: Ing. Carlo Chicciolo

COMMITTENTE:
ATA Aeroporti Valle d'Aosta
Aeroporti Consorzio ASK
Loc. Aostana - 11100 Saint Christophe (AO) Italy
Tel. 011/13131313 - Fax 011/13131313
E-mail: info@valle-aosta.it

PH progettatore: Ing. Gian Franco Albasini
Resp. procedimento: Dott. Matteo Santini

APPROVAZIONE ENAC

NULLA OSTA PUBBLICAZIONE RIF. Prot. ENAC N. 008/1547 / IOP DELL 8 LUGLIO 2013



QUADRO DIMENSIONI (NON IN SCALA)