

INOLTRE SI RACCOMANDA DI:

SVUOTARE fontane o laghetti ornamentali oppure effettuare gli interventi larvicidi con gli appositi prodotti a basso impatto ambientale, adatti agli ambienti acquatici. In alternativa si possono introdurre **pesci rossi**, che si nutrono di larve di zanzara



NON CONSERVARE i copertoni all'aperto, oppure coprirli con un telo ben teso, da svuotare dopo ogni pioggia. In ogni caso, assicurarsi sempre che non vi sia acqua al loro interno



FALCIARE regolarmente l'erba e le siepi, in modo che le zanzare adulte non vi si annidino



NON ABBANDONARE rifiuti all'aperto

COME PROTEGGERSI DALLE PUNTURE:

EVITARE vestiti scuri e indossare capi di abbigliamento il più possibile coprenti.



UTILIZZARE zanzariere, condizionatori, piastrine e/o diffusori di insetticidi.



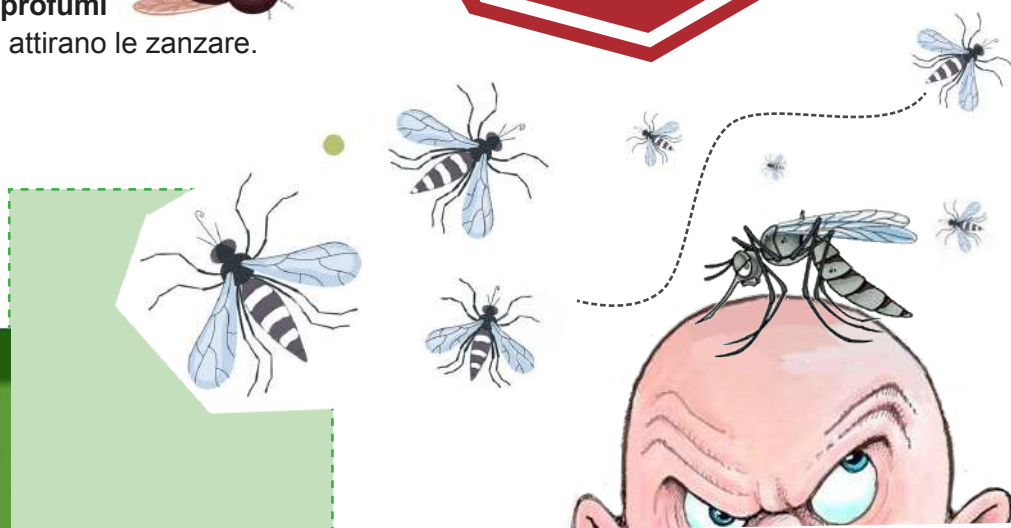
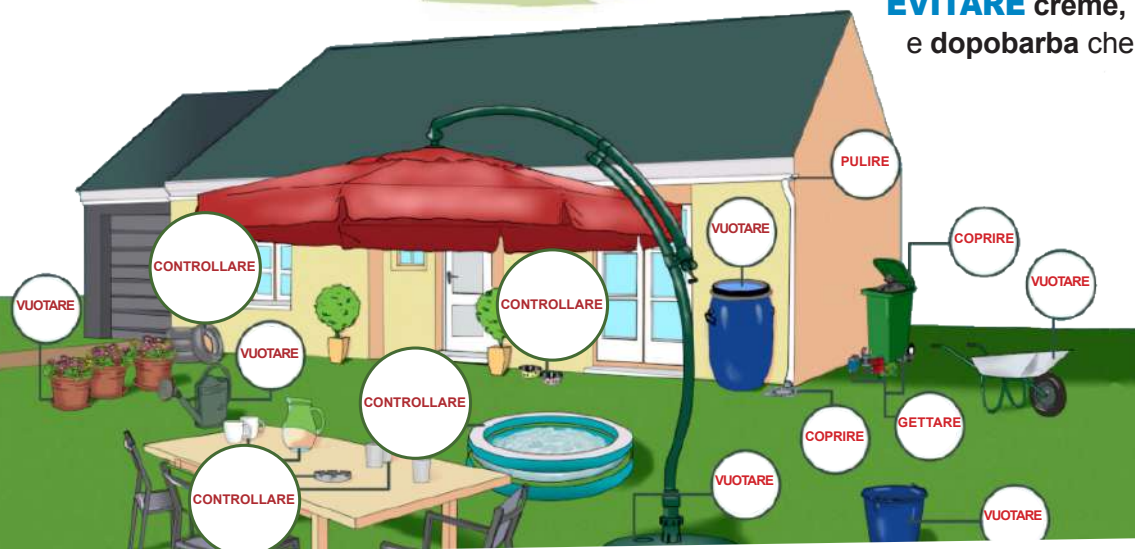
APPLICARE prodotti repellenti sulla pelle e sugli abiti.



EVITARE creme, profumi e dopobarba che attirano le zanzare.



difendiamoci dalle ZANZARE



È IMPORTANTE SAPERE CHE ...

Le zanzare sono insetti aggressivi che pungendo più persone sono in grado di **trasmettere virus** che causano malattie anche in forma grave.

La **zanzara tigre** può essere vettore di virus responsabili di malattie quali Dengue, Zika e Chikungunya. La **zanzara comune** invece può trasmettere il West Nile virus.

Per contenere la diffusione delle zanzare, prevenire i possibili rischi sanitari e vivere gli spazi verdi con tranquillità, è necessaria la collaborazione di tutti i soggetti interessati, dalle istituzioni alle singole persone.

I trattamenti negli spazi pubblici, da soli, non possono risolvere il problema, infatti **l'80% delle zanzare prolifica nelle proprietà private**.

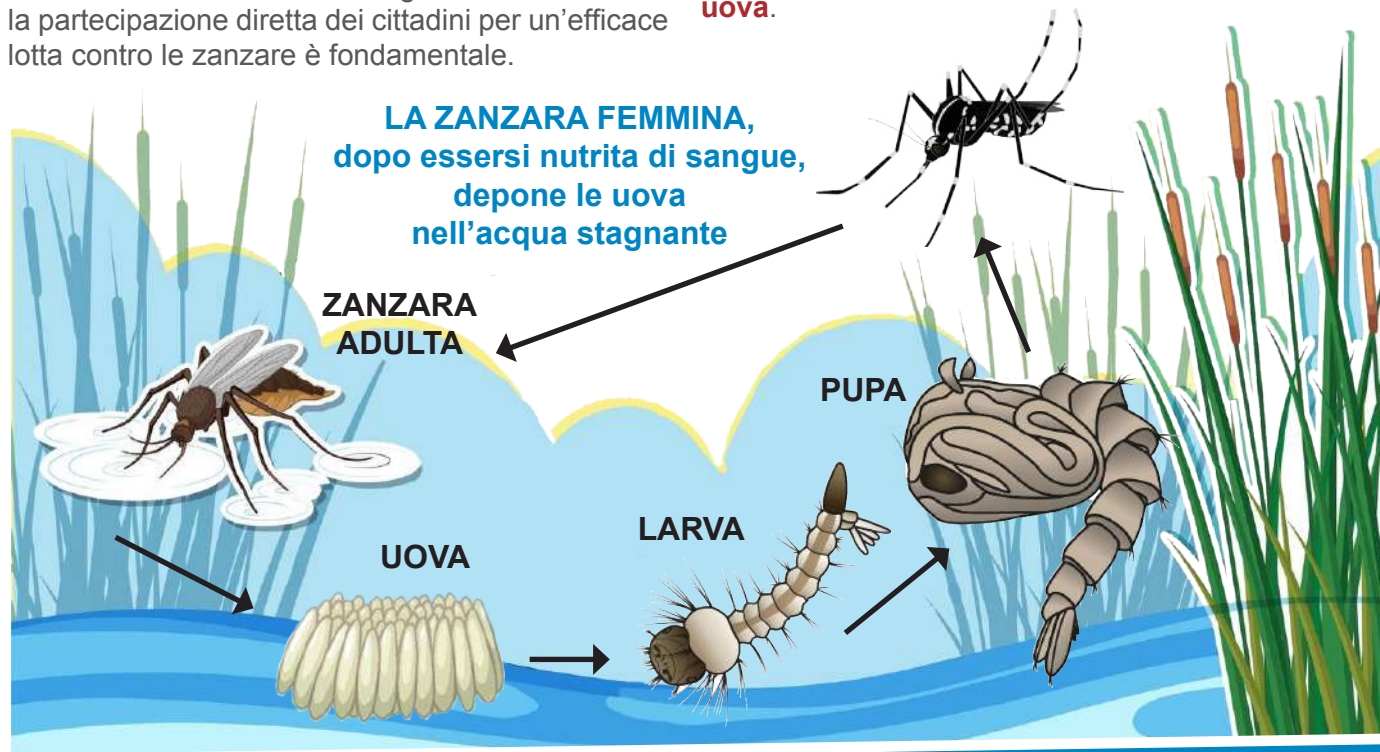
La conoscenza del ciclo biologico delle zanzare e la partecipazione diretta dei cittadini per un'efficace lotta contro le zanzare è fondamentale.

IL CICLO BIOLOGICO

Le uova sono deposte sulle pareti di qualsiasi piccolo **contenitore di acqua stagnante** appena sopra la superficie della stessa. Esse schiudono quando vengono sommerse in adatte condizioni di **temperatura e di fotoperiodo**, che si verifica di norma a partire dal **mese di aprile fino in autunno**.

Dalle uova schiudono le larve che attraverso 4 età raggiungono lo stadio di **pupa**, dalla quale emerge l'adulto che abbandona l'ambiente acquatico.

Nei mesi estivi il ciclo uovo-adulto si completa in una **decina di giorni** e i cicli si susseguono di norma fino al mese di ottobre inoltrato. Le uova deposte nella tarda estate (fino a circa la metà di ottobre) superano l'inverno. La femmina adulta sosta di norma tra la bassa vegetazione e **ha bisogno di nutrirsi di sangue, pungendo, per maturare le uova**.



COSA PUOI FARE PER EVITARE LA PROPAGAZIONE DELLE ZANZARE

EVITARE l'abbandono e lo stoccaggio all'aperto di **contenitori** di qualsiasi natura e dimensione ove possa raccogliersi l'acqua;

ELIMINARE ogni possibile raccolta d'acqua nel proprio giardino: quella nei **sottovasi, annaffiatori, secchi**, o presente in qualsiasi altro contenitore;

PROVEDERE al taglio periodico dell'erba nei cortili e nei terreni mantenendoli sgomberi da **sterpaglie e rifiuti**;

SVUOTARE completamente, almeno una volta alla settimana, i **bidoni** e le **cisterne** utilizzate per stoccare l'acqua da destinare all'irrigazione degli orti, e mantenerli chiusi ermeticamente;

NEI CIMITERI si consiglia di riempire i vasi portafiori esterni con sabbia evitando di deporre fiori freschi nel periodo primaverile e estivo.

In alternativa, l'acqua del vaso deve essere trattata con larvicida specifico ad ogni ricambio. Inoltre, tutti i **contenitori** usati saltuariamente (secchi, annaffiatori, taniche ecc..) devono essere

capovolti, in modo da evitare la raccolta dell'acqua in caso di pioggia.

